

## Katavamaan retkisatama ja leiritukikohta

Katavamaa on BSF:n omistuksessa jo pitkään ollut saari Luvialla. Saarella on maja, sauna, ruokailukatos, grilli, pesuvesikaivo ja varasto/puucee. Laituri on 30 metriä pitkä ja varustettu kuudella peräkiinnityspoijjulla, valoilla sekä sähkön syötöllä. Syvyyttä laiturin päässä poijupaikoilla on noin 1,8 metriä normaalivedellä.

Saari hankittiin ensimmäiseksi BSF:n retkipurjehdustukikohdaksi vuonna 1966. Juniorileiri siirtyi 1974 pidettäväksi saareen ja leiriä järjestetään vuosittain juhannuksen jälkeisellä viikolla – korona-aikana elokuun alussa.

Katavamaan aktiivisin käyttökausi ajoittuu toukokuusta syyskuulle. Katavamaan aluetta ylläpidetään talkoovoimin. Alkukesästä siistitään paikat kesäkauden käyttöä varten ja syksyllä kauden päättyessä pilkotaan puut varastoon kuivumaan seuraavaa kesää varten sekä laitetaan paikat talvikuntoon. Jäätilanteen salliessa on lisäksi talvitalkoot, jolloin on tarpeen tullen hoidettu mahdolliset syys- ja talvimyrskyjen aiheuttamat puustovauriot.

### Miten sinne pääsee?

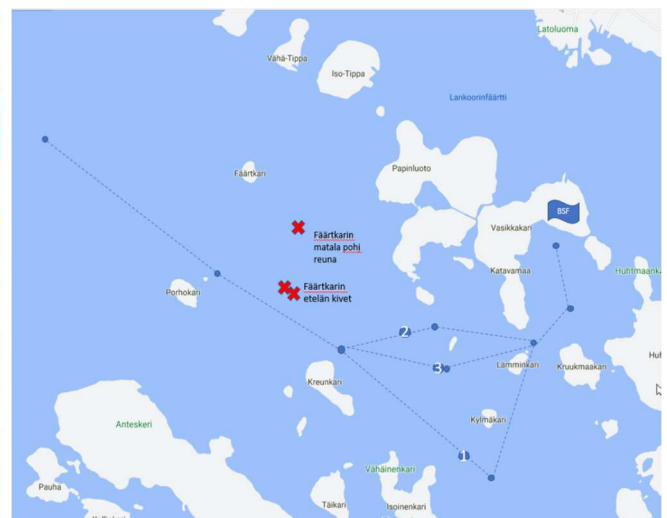
Kallostä Katavamaalle on kaksi yleistä reittivaihtoehtoa. (kuva 1). Noin 14 meripeninkulman pituinen avomerireitti Säpin kautta sekä jonkin verran suojaisempi ja mutkaisempi 2,0 metrin syvyinen "Rantareitti". Nämä ovat merikortteihin merkityjä reittejä. Matkaan kuluu purjehtimalla noin kolme tuntia ja moottoriveneellä liikkuvilla yleensä vähemmän.

Ahdinmatalan jälkeen ei ole virallista reittiä ja jokainen purjehtii/veneilee omalla vastuullaan. Alla esitetyt reitit ovat vain suuntaa-antavia eivätkä tarkoitettu tarkkaan navigointiin. Porhokarin ja Fäärtkarin välin jälkeen on ns. Muusikkerinkivet, jotka pitää ohittaa eteläpuolelta läheltä Porhokaria ja Kreunkaria. Kivien koordinaatit ovat: 61,411383° N 21,459167° E ja 61,411117° N 21,459717° E. Matalikko jatkuu kivistä pohjoiseen.

Saarta lähestyessä on kolme eri reittivaihtoehtoa. Kuvassa 2 on yleisimmin käytetyt reitit. Suuremman syvyyksen omaavat veneet kulkevat reitin 1 kautta. Pienemmällä syvyyksellä kulku onnistuu hieman oikean reitin 2 tai 3 kautta.



Kuva 1



Kuva 2