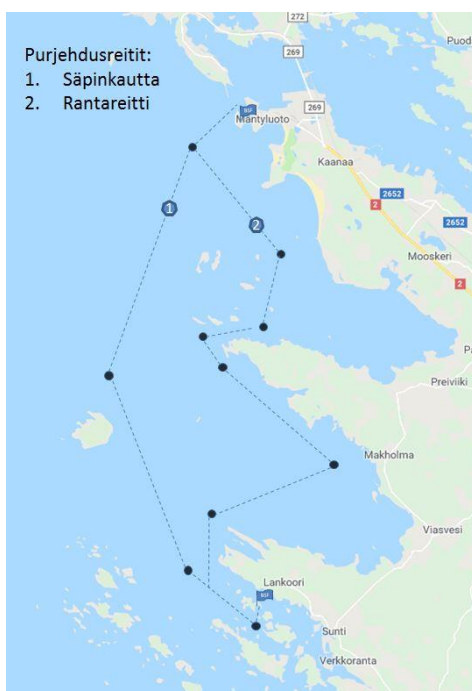


## Katavamaa

Katavamaa on BSF:n jo pitkään omistuksessa ollut saari Luvialla. Saarella on maja, sauna ja varasto- / puucee. Laituri on varustettu kuudella peräkiinnityspojulla sekä sähköllä. Syvyyttä laiturin päässä poijupaikoilla on noin 1,8m.

Saari hankittiin ensimmäiseksi BSF:n retkipurjehdus tukikohdaksi 1966. Juniorileiri siirtyi 1974 saareen ja leiriä vietetään saarella vuosittain juhannuksen jälkeisellä viikolla.

Katavamaan aktiivisin käyttökausi ajoittuu toukokuusta syyskuulle. Katavamaan aluetta ylläpidetään talkoovoimin joissa alkukesästä siistitään paikat kesäkauden käyttöä varten ja syksyllä kauden päättyessä pilkotaan puut varastoon seuraavaa kesää varten sekä laitetaan paikat talvikuntoon. Jäätilanteen salliessa on lisäksi talvitalkoot jolloin on tarpeen tullen hoidettu mahdolliset syys- ja talvimyrskyjen puustovauriot.



### Miten sinne pääsee

Kallosta Katavamaalle on kaksi yleisempää reitti vaihtoehtoa. (Kuva 1) Noin 14 Nm pituinen avomerireitti Säpin kautta sekä jonkin verran suojaisempi ja mutkaisempi "Rantareitti". Matkaan kuluu purjehtimalla noin kolmisen tuntia ja moottoriveneellä liikkuvilla yleensä vähemmän.

Saarta lähestyessä etelästä on kolme eri reitti vaihtoehtoa. Kuvassa 2 on yleisimmin käytetyt reitit. Suurimman syvyyksen omaavat veneet kulkevat 1. reitin kautta. Pienemmällä syvyyksellä kulku onnistuu hieman oikean reittien 2 ja 3 kautta.

BSF:n veneilijät ovat tervetulleita tutustumaan Katavamaan saareen.

